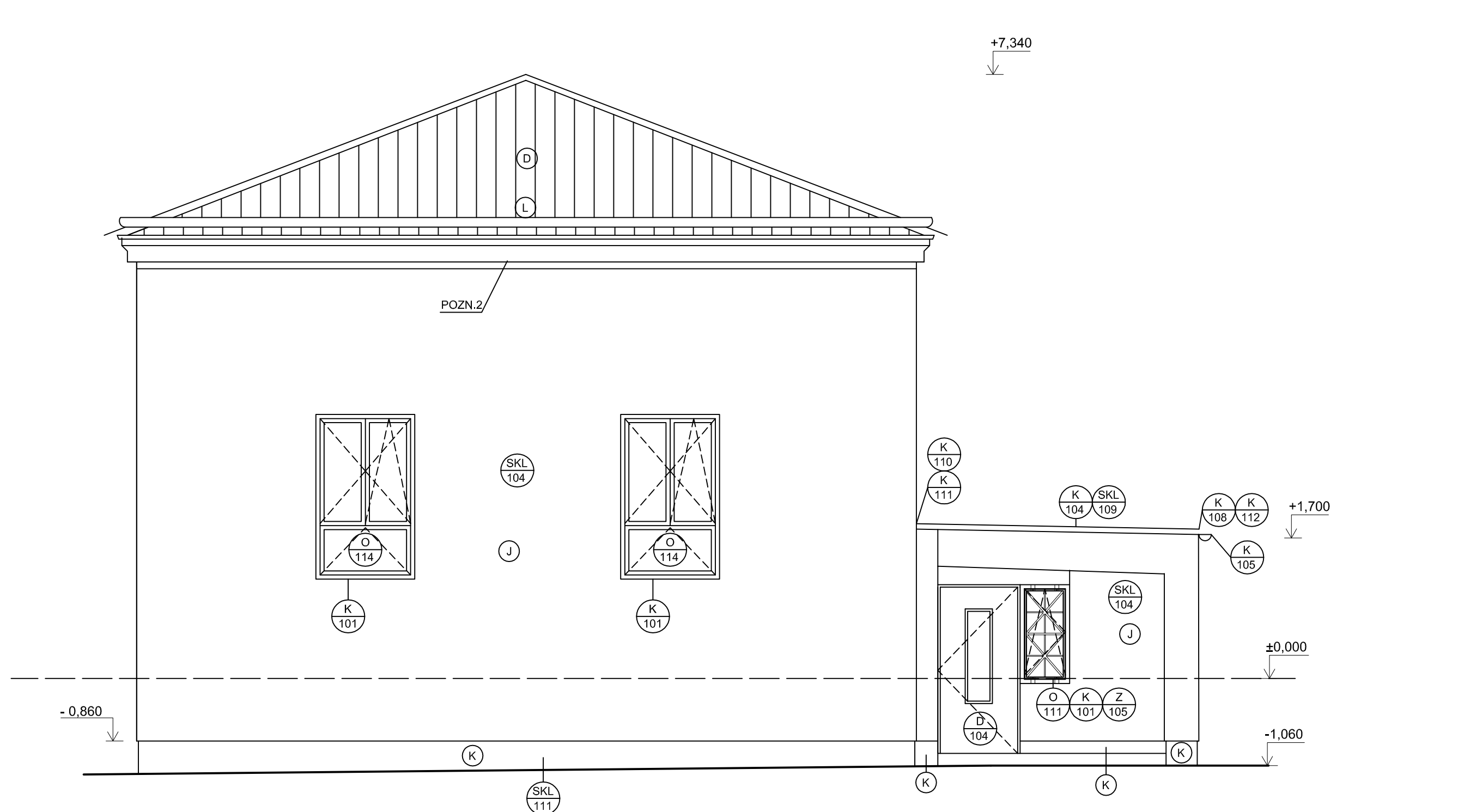
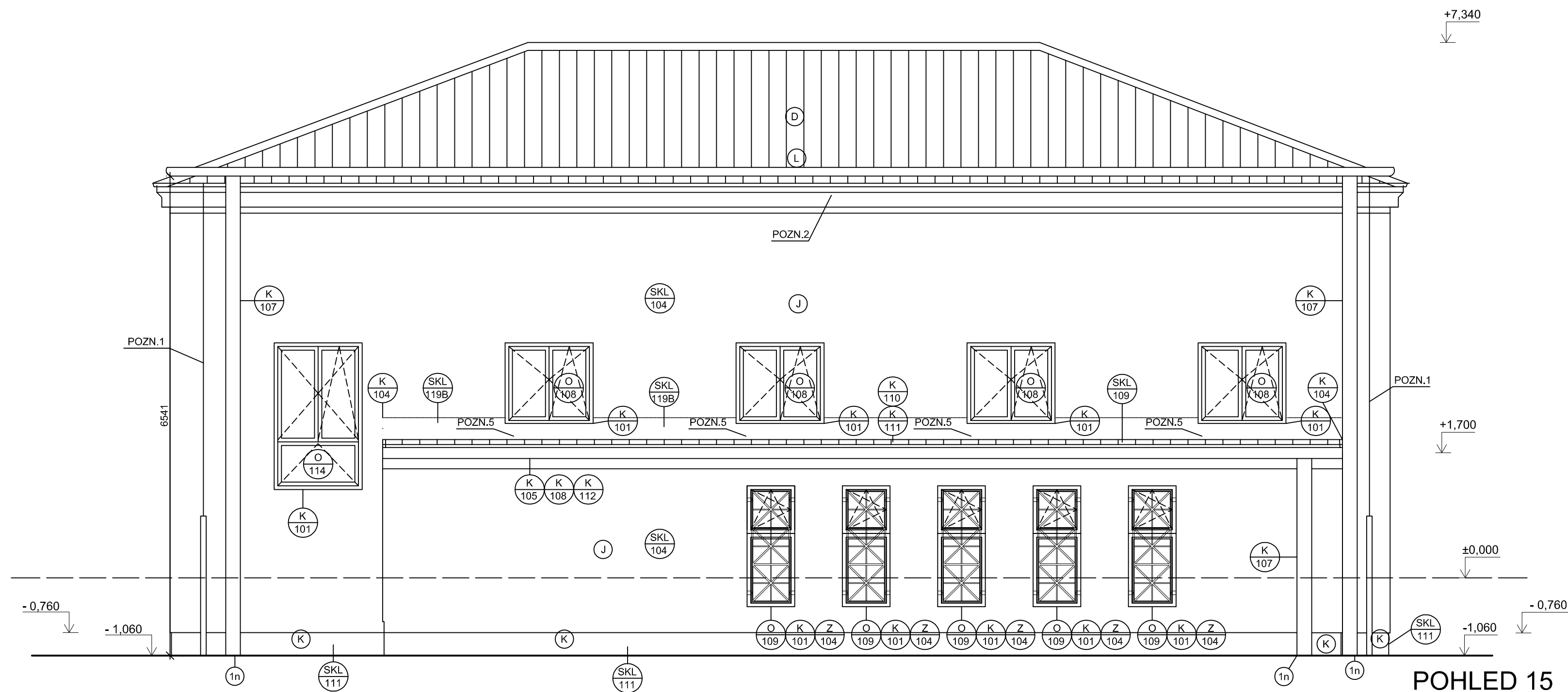


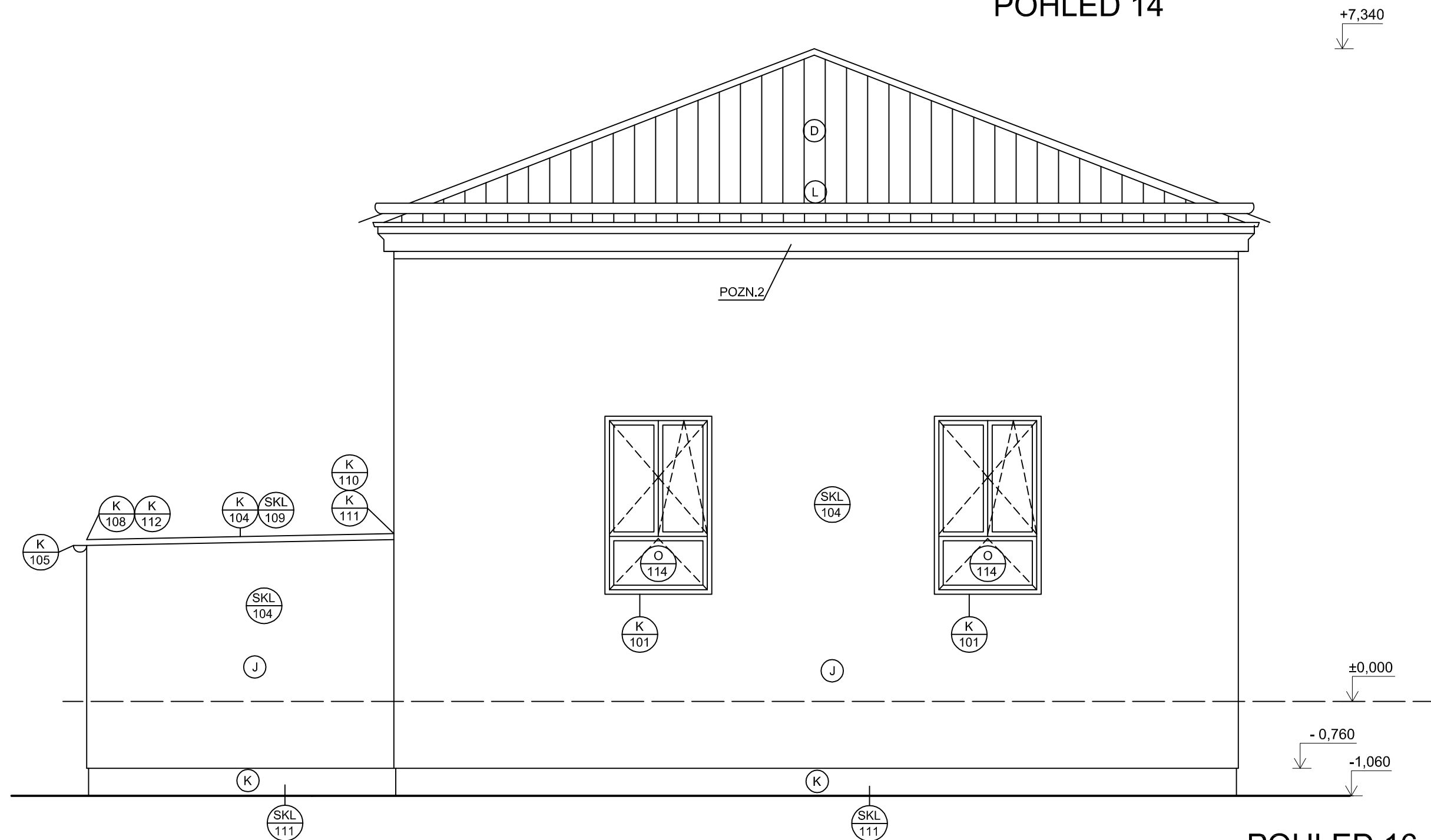
POHLED 13



POHLED 14



POHLED 15



POHLED 16

#### POPIS:

- (D) STÁVAJÍCÍ BETONOVÁ STŘEŠNÍ KRYTINA
- (J) KONTAKTNÍ ZATEPLOVACÍ SYSTÉM S VNĚJŠÍ SILIKONOVOU PROBARVENOU OMÍTKOU
- (K) ZATEPLENÍ SOKLOVÉ ČÁSTI S OMÍTKOU ODOLNOU PROTI VLHKOSTI A MECHANICKÉMU POŠKOZENÍ
- (L) NÁTĚR STÁVAJÍCÍCH KLEMPÍŘSKÝCH PRVKŮ, RAL DLE BAREVNÉHO ŘEŠENÍ
  - VYČISTIT STÁVAJÍCÍ PRVKY
  - ODSTRANIT REZ
  - 1x NÁTĚR ZÁKLADOVOU BARVOU
  - 2x VRCHNÍ KRYCÍ NÁTĚR
- (1n) NOVÝ LAPAČ STŘEŠNÍCH SPLAVENIN

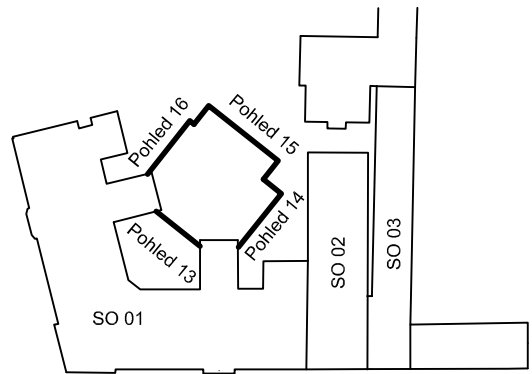
#### POPIS:

- (SKL 104) ZATEPLENÍ BUDOVY TĚLOCVIČNY:
  - FASÁDNÍ KONTAKTNÍ ZATEPLOVACÍ SYSTÉM ETICS Z FASÁDNÍHO POLYSTYRÉNU S PŘÍMĚSÍ GRAFITU ( $\lambda_D = 0,032 \text{ W/m.K}$ ) tl. 120 mm
- (SKL 109) ZATEPLENÍ PLOCHÉ STŘECHY U TĚLOCVIČNY:
  - OPRAVA STÁVAJÍCÍ NOSNÉ KONSTRUKCE
  - PAROZÁBRANA Z ASFALTOVÉ LEPENKY
  - TEPELNÁ IZOLACE Z PĚNOVÉHO POLYSTYRÉNU ( $\lambda_D = 0,035 \text{ W/m.K}$ ) tl. 180 mm
  - HYDROIZOLAČNÍ VRSTVY Z PVC FOLIE
- (SKL 111) ZATEPLENÍ SOKLOVÉ ČÁSTI TĚLOCVIČNY:
  - POLYSTYRÉN URČENÝ PRO ZATEPLOVÁNÍ KONSTRUKCÍ VE STYKU SE ZEMINOU ( $\lambda_D = 0,034 \text{ W/m.K}$ ) tl. 100 mm
- (SKL 198) ZATEPLENÍ ZDIVA TĚLOCVIČNY NAD STŘECHOU A PODLAHOU ATRIA PROVÉST V ODSTŘÍKOVÉ ZÓNĚ VÝŠKY 300 mm Z TEPELNÉ IZOLACE TL. 100 mm Z NENASÁKAVÉHO POLYSTYRÉNU
- (O 1XX) NOVÁ PLASTOVÁ OKNA
- (D 1XX) NOVÉ PLASTOVÉ A HLINÍKOVÉ DVEŘE
- (Z 1XX) NOVÉ ZÁMEČNICKÉ VÝROBKY
- (K 1XX) NOVÉ KLEMPÍŘSKÉ PRVKY

#### POZNÁMKA:

- POZN.1: PŘEMÍSTĚNÍ HROMOSVODU NA ZATEPLENOU FASÁDU (MONTÁŽ KONZOLY ZOHLEDŇUJÍCÍ TL. TEPELNÉ IZOLACE)
- POZN.2: BUDE PROVEDENA OPRAVA ŘÍMSY, BUDOU UTĚSNĚNY VŠECHNY OTVORY A OSAZENY MŘÍŽE PROTI VNIKNUTÍ PTACTVA
- POZN.5: NAVÝŠENÍ PARAPETU O 400 mm Z CIHEL PLNÝCH
- NEZATEPLENOU ČÁST ŘÍMSY OPATŘIT VRSTVOU LEPIDLA S VÝZTUŽNOU SKLENĚNOU SÍŤOVINOU A OMÍTKOU
  - PŘESNÁ SPECIFIKACE SKLADEB VIZ. VÝKRES D.1.1.38.

#### MAPA POHLEDŮ



0,000 ≡ STÁV. PODLAHA PŘÍZEMÍ

	vypracoval	Bc. E. Svobodová, Ing. V. Hromek	zak. č.	
	ověřil	Ing. Z. Janda	stupeň	DPS
	stavebník	Pardubický kraj	datum	09.2014
stavba	REALIZACE ÚSPOR ENERGIE - SPORTOVNÍ GYMNAZIUM, PARDUBICE Dašická 268, Pardubice - Bílé Předměstí		formát	A4
obsah	SO 01 Hlavní budova školy  POHLEDY 13,14,15,16 - NÁVRH		měřítko	8:50
			část	D.1.1.
			č. výkresu	35.